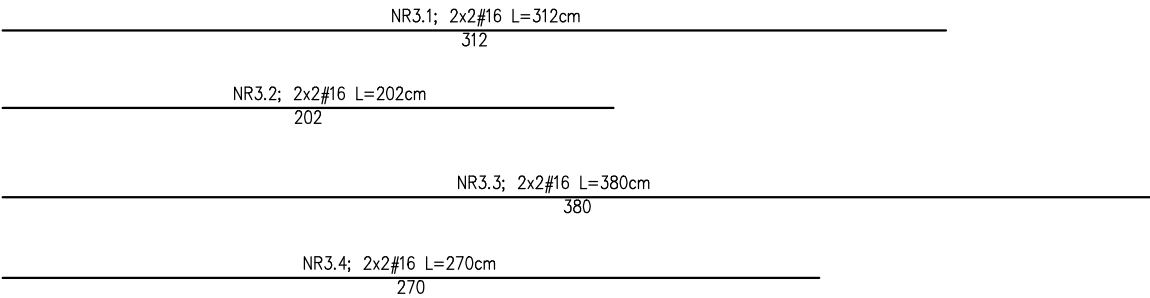
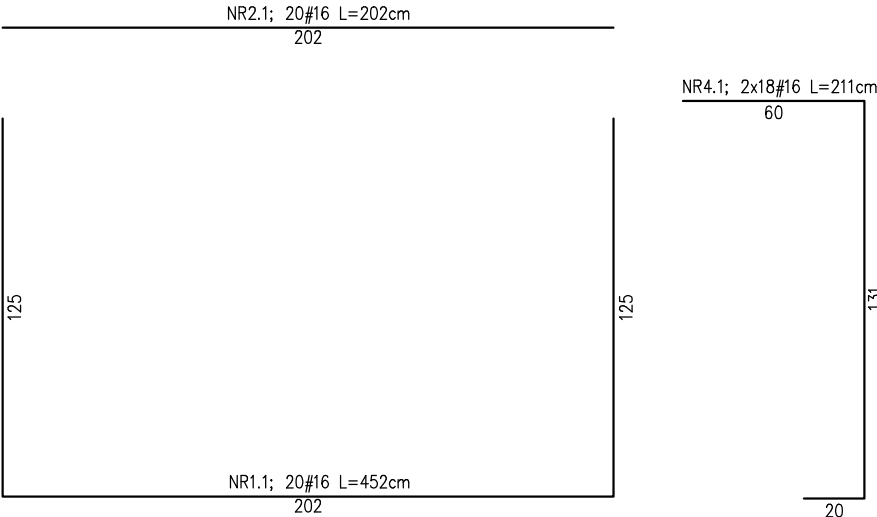
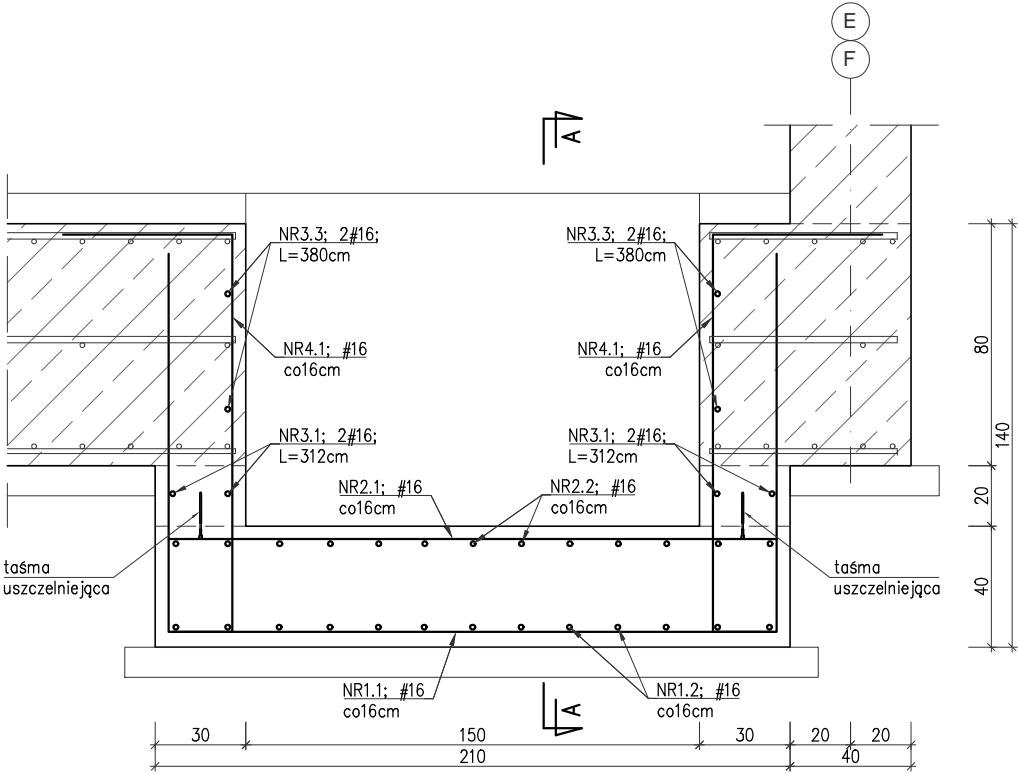
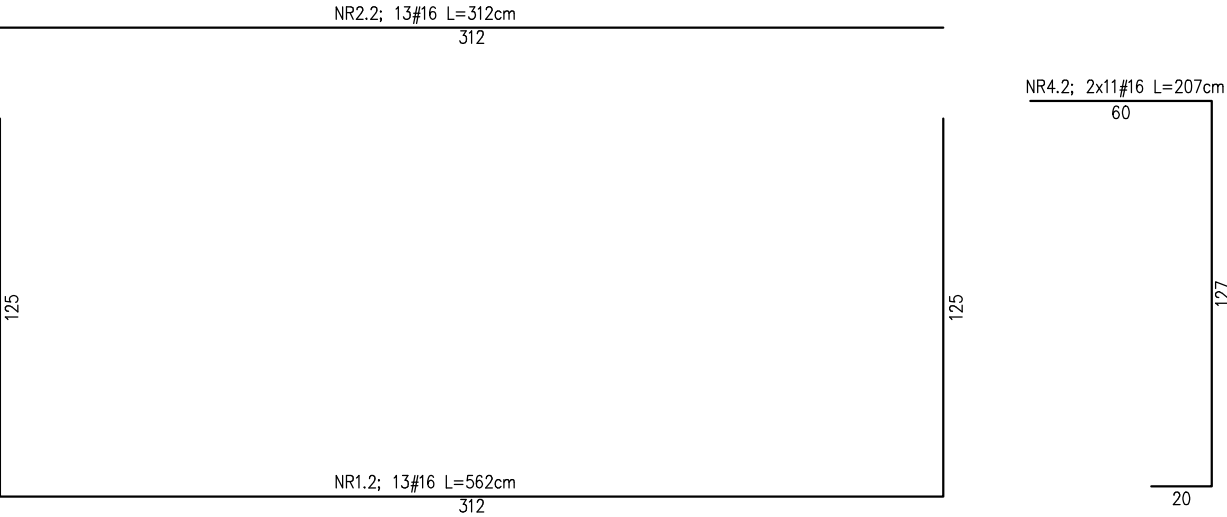
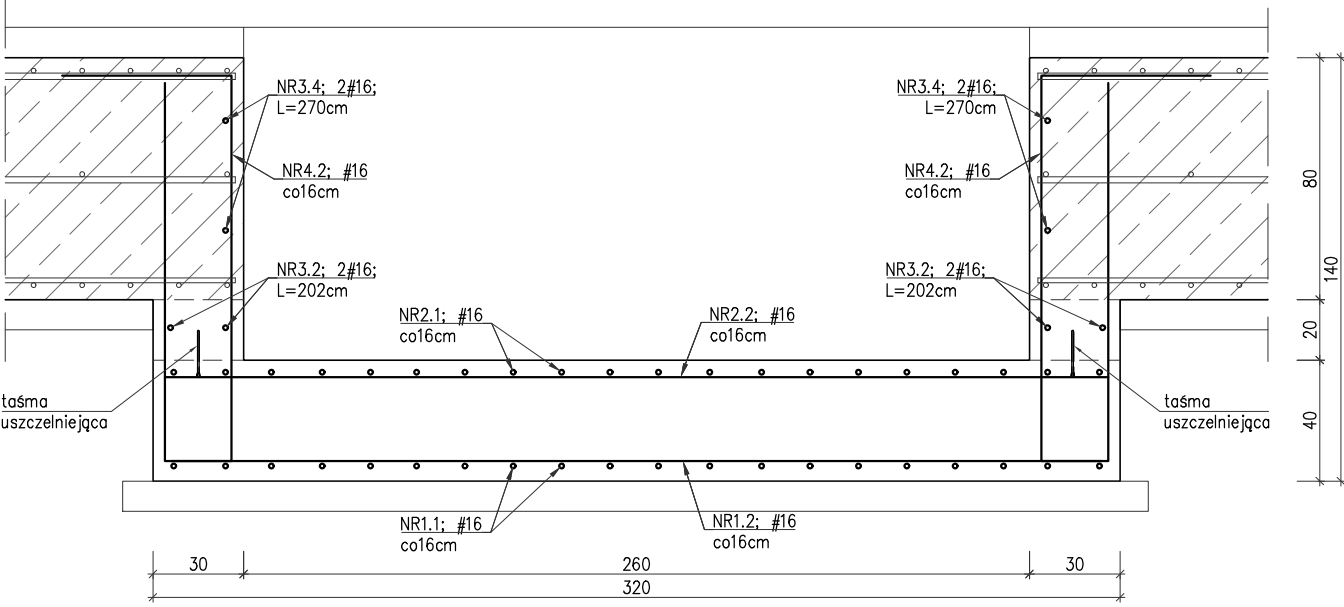


SI-1 szt.2  
STUDZIENKA INSTALACYJNA  
skala 1:25



BETON C30/37 (37)  
STAL ZBR. A-IIIN (BSt500)  
OTULINY:  
- dolna i boczna 4,0cm  
- górna płyty 3,0cm  
klasa ekspozycji:  
XC2; XA1; XD1

A-A



ARTOP PRACOWNIA PROJEKTOWA ul.Zuzanny 13/1, 71-032 Szczecin artop@artop.szczecin.pl			
TYTUŁ RYSUNKU	STUDZIENKA INSTALACYJNA SI-1		
TEMAT	BUDWA BUDYNKU MIESZKALNEGO WIELORODZINNEGO		
ADRES	ul. Emilii Plater dz. nr 476,477,478, obręb 0021 72-500 Miedzyzdroje		
FAZA	PROJEKT WYKONAWCZY		
PROJEKTOWAŁ mgr inż. M. Fert Nr uprawnień 116/Sz/2002 SPRAWDZIŁ mgr inż. T. Łuczak Nr uprawnień ZAPP0010/POOK/003 OPRACOWAŁ mgr inż. P. Pancyk mgr inż. A. Andruch	PODPIS	Branża	Data
		KONSTRUKCJA	IX.2024
		Skala	Nr rys.
		1:25	1.10